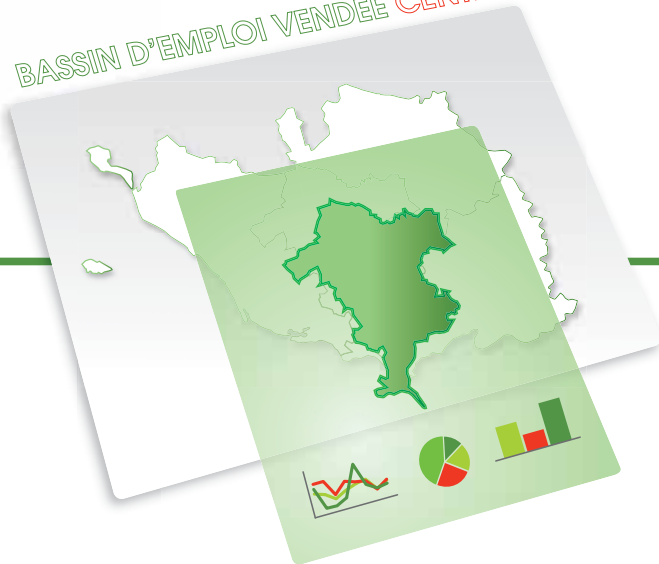


BASSIN D'EMPLOI VENDÉE CENTRE



Bilan économique 2008



La Vendée a été mise à rude épreuve par les répercussions de la crise économique mondiale



Après les premières perturbations enregistrées en 2007 avec l'arrivée de la crise des subprimes, l'année 2008 aura été marquée par l'explosion d'un véritable séisme financier, qui a fini par se propager à l'économie réelle, entraînant ainsi une récession qui a affecté la quasi-totalité des états de la planète. La Vendée a été rattrapée tardivement, mais de manière assez brutale par les effets de cette crise sans précédent. Après avoir connu un premier semestre très satisfaisant, les entreprises du département ont, à leur tour, été exposées à un retournement extrêmement rapide de la conjoncture durant les derniers mois de l'année passée, les signes les plus visibles de cette importante dégradation du climat des affaires se manifestant par la montée en puissance des licenciements et des plans sociaux. Aucun des quatre bassins d'emploi que compte la Vendée, n'a été épargné par ce véritable raz de marée économique, qui a provoqué de graves dégâts dans certains pans du tissu industriel local. Dans la continuité de cette fin d'année 2008 difficile, le premier semestre 2009 s'est également déroulé dans un contexte particulièrement éprouvant pour notre département. A l'heure actuelle, il semble que ce cycle de récession soit enfin sur le point de s'achever. Les conditions de la reprise restent, toutefois, très incertaines, et il faudra encore attendre plusieurs mois avant d'avoir une vision plus claire sur la probabilité de voir se concrétiser un retour durable de la croissance à moyen terme.

Wilfrid Montassier
Président de Vendée Expansion

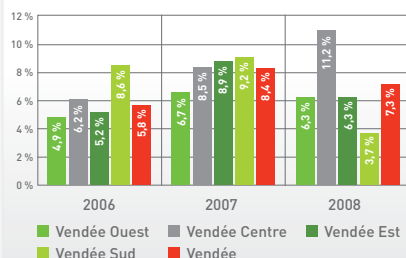


Principales caractéristiques du bassin d'emploi Vendée Centre

	Vendée Centre	Vendée
Communes	53	282
Communautés de Communes	5	30
Cantons	6	31
Superficie (en km ²)	1.429	6.720
Nombre d'habitants	150.309	616.707
Nombre d'actifs	69.703	274.986
Densité de population (hab./km ²)	105	91

Source : INSEE (Recensement).

Evolution du chiffre d'affaires¹ des entreprises par bassin d'emploi



Source : Banque de France.

1 : Données collectées auprès des entreprises réalisant un chiffre d'affaires supérieur ou égal à 750.000 euros et sur la base d'un effectif constant.

Le bilan annuel de l'activité des entreprises affiche une croissance record, en dépit du mouvement de récession survenu durant le dernier trimestre

La Vendée a été affectée tardivement par les conséquences de la crise économique mondiale durant l'année passée. Grâce à la bonne tenue du climat des affaires qui a eu cours tout au long du premier semestre, l'exercice 2008 s'est soldé sur un bilan nettement positif, dans l'ensemble des bassins d'emploi du département, pour ce qui concerne l'évolution de l'activité. En affichant des résultats largement supérieurs à la moyenne et en augmentation très sensible par rapport à 2007, la zone Centre est incontestablement sortie du lot (soit une croissance de 11,2 % du chiffre d'affaires global de ses entreprises en 2008, après une hausse de 8,5 % en 2007). Cette excellente performance a résulté de la forte progression des ventes qui a été enregistrée dans le secteur du commerce (+15,7 %), ainsi que dans l'industrie (+7,0 %), cette dernière ayant notamment profité de l'important dynamisme de l'agroalimentaire,

de la métallurgie et du travail du bois. Les services ont bénéficié d'un accroissement moins soutenu (+4,4 %), mais, malgré tout, satisfaisant de leur chiffre d'affaires global, et ce, grâce à la bonne tenue de l'activité observée dans les services aux entreprises, les transports et la finance. La construction a, en revanche, dû faire face une conjoncture moins favorable comme en témoigne la progression très modeste de ses carnets de commandes (+0,5 %).

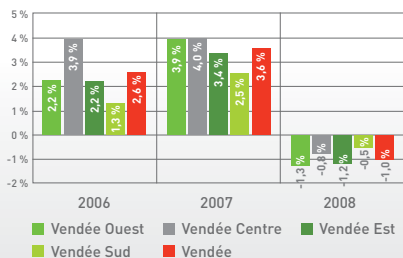
Evolution du chiffre d'affaires¹ des entreprises par secteurs d'activités

Année 2008	Chiffre d'affaires ¹ (en K€)		Evolution sur un an (en %)	
	Vendée Centre	Vendée	Vendée Centre	Vendée
Industrie	1.170.873	8.212.859	+7,0 %	+5,5 %
Agroalimentaire	156.719	2.633.259	+14,7 %	+9,0 %
Armeublement	c	298.816	c	+3,9 %
Biens d'équipement	316.678	1.208.055	+0,0 %	+6,9 %
Construction navale	c	913.137	c	+11,3 %
Cuir / Habillement	7.590	363.203	+1,6 %	-7,4 %
Métallurgie	300.832	978.250	+9,4 %	+6,4 %
Plasturgie	130.599	300.629	+2,0 %	+2,9 %
Travail du bois	84.452	385.226	+17,0 %	+3,5 %
Construction	370.959	1.477.465	+0,5 %	+4,4 %
Commerce	3.198.948	7.708.535	+15,7 %	+10,6 %
Services	614.835	2.503.295	+4,4 %	+5,3 %
Finance / Assurance	62.206	191.670	+8,3 %	+28,8 %
Immobilier	53.113	84.610	-13,3 %	-10,4 %
Transport et entreposage	167.480	1.310.220	+9,4 %	+4,3 %
Services aux entreprises	211.715	438.406	+10,6 %	+8,3 %
Services aux particuliers	81.227	319.358	+3,9 %	+2,7 %

Source : Banque de France.

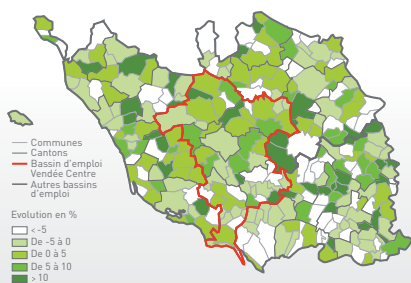
c : Résultat confidentiel non publié par application de la loi sur le secret statistique.

Evolution de l'emploi salarié¹ par bassin d'emploi



Source : Pôle Emploi.

Evolution de l'emploi salarié¹ par commune



Source : Pôle Emploi - Année 2008.

1 : Données brutes non corrigées des variations saisonnières.

Evolution de l'emploi salarié¹ par secteurs d'activités

Année 2008	Effectifs salariés		Evolution sur un an (en %)	
	Vendée Centre	Vendée	Vendée Centre	Vendée
Industrie	11.913	56.828	-0,9 %	-1,2 %
Agroalimentaire	2.217	15.756	-5,0 %	-1,9 %
Ameublement	95	3.206	-7,8 %	-9,0 %
Biens d'équipement	2.771	7.637	-6,7 %	-0,3 %
Construction navale	744	4.625	+17,0 %	+1,1 %
Cuir / Habillement	963	3.505	+5,1 %	-6,4 %
Métallurgie	1.914	7.640	+5,2 %	+3,1 %
Plasturgie	1.572	3.661	-1,8 %	-0,9 %
Travail du bois	142	2.663	-4,1 %	+0,2 %
Construction	5.304	20.661	+2,0 %	+1,8 %
Commerce	9.405	29.369	+3,9 %	+3,5 %
Services	20.142	60.649	-3,4 %	-3,8 %
Finance / Assurance	1.567	3.836	-3,0 %	-1,9 %
Immobilier	397	1.329	-12,2 %	-9,7 %
Transport et entreposage	2.378	8.407	+3,5 %	+1,7 %
Services aux entreprises	6.010	18.472	-9,1 %	-12,5 %
Services aux particuliers	3.156	10.872	-4,8 %	+0,6 %

Source : Pôle Emploi.

Le contexte de crise et les perspectives de forte dégradation de la conjoncture ont pesé sur l'évolution du marché de l'emploi

Si le bilan annuel de l'activité des entreprises du Centre de la Vendée ne porte aucune trace du mouvement de récession qui s'est brutalement manifesté lors du quatrième trimestre, il n'en est, en revanche, pas de même pour ce qui concerne l'évolution de leur personnel. La forte dégradation du climat des affaires qui est survenue au début de l'automne, ainsi que les perspectives d'un affaiblissement durable de la demande, ont pesé de manière visible sur la situation du marché de l'emploi (soit une baisse de 0,8 % des effectifs salariés du secteur marchand non agricole en 2008). Ce renversement extrêmement rapide de la conjoncture a surtout affecté le domaine des services (-3,4 %). Exception faite des activités du transport et de la logistique, toutes les grandes branches du secteur ont clôturé l'exercice 2008 en affichant un recul plus ou moins important du nombre de leurs salariés. L'industrie a également

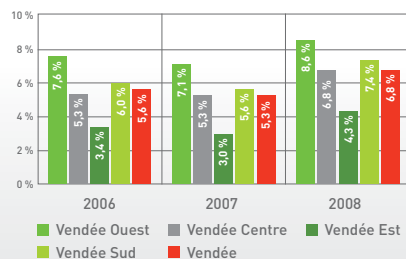
terminé l'année avec une quantité de main d'œuvre en baisse (-0,9 %), mais dans des proportions nettement plus limitées. Ce n'est, en revanche, pas le cas du commerce et de la construction, dont les effectifs auront tout de même progressé en dépit du contexte de crise qui a marqué le dernier trimestre (respectivement +3,9 % et +2,0 %).

La courbe du chômage effectue une remontée d'une ampleur sans précédent

Sous l'effet direct de la montée en puissance des licenciements liée à la baisse globale d'activité survenue durant le quatrième trimestre, le nombre des personnes à la recherche d'un travail et le taux de chômage ont clôturé l'année 2008 en forte hausse dans les quatre bassins d'emploi que compte la Vendée. Dans ce domaine, la zone Centre a connu une évolution très proche de la moyenne départementale (avec une progression de 27,3 % du total des demandeurs d'emploi et de 1,5 points du taux de chômage), et ce, au plan général comme dans chacune des catégories de la population active. Il ressort de ces résultats quasiment analogues que ce sont les jeunes de moins de 25 ans qui ont été les plus durement affectés par la dégradation du marché du travail (+41,1 % dans le bassin d'emploi Vendée Centre), ces derniers étant, au regard de leur faible degré d'ancienneté et de par la nature des postes qu'ils occupent, les plus exposés aux conséquences d'un retournement brutal de la conjoncture économique. Il apparaît, en outre, que les hommes ont été nettement plus touchés que les femmes par la remontée du chômage (soit +35,6 % pour les premiers, contre +20,3 % pour les secondes dans le bas-

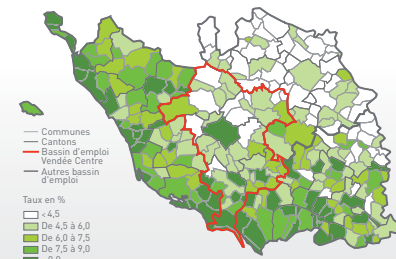
sin d'emploi Vendée Centre), cette évolution s'expliquant par le fait que les secteurs qui ont recours à une forte proportion de main d'œuvre masculine, notamment les activités industrielles traditionnelles, ont globalement plus souffert que les autres des effets de la crise.

Evolution de l'indicateur global de chômage¹ par bassin d'emploi



Sources : DDTEFP de la Vendée - INSEE.

Indicateur global de chômage¹ par commune



Sources : DDTEFP de la Vendée - INSEE - Année 2008.

Evolution du nombre de demandeurs d'emploi²

Au 31.12.2008	Demandeurs d'emploi ²		Evolution sur un an (en %)	
	Vendée Centre	Vendée	Vendée Centre	Vendée
Hommes	2.299	8.904	+35,6 %	+38,2 %
Femmes	2.417	9.730	+20,3 %	+19,5 %
Moins de 25 ans	1.181	4.571	+41,1 %	+44,1 %
Plus de 50 ans	565	2.418	+28,7 %	+21,6 %
Longue durée ³	940	3.497	+19,9 %	+19,2 %
Ensemble	4.716	18.634	+27,3 %	+27,8 %

Sources : DDTEFP de la Vendée - INSEE.

1 : Nombre de demandeurs d'emploi de catégorie 1 rapporté à la population active concernée comptabilisée au lieu de résidence. Situation au 31 décembre de l'année concernée.

2 : Demandeurs d'emploi de catégorie 1 : personnes sans emploi, immédiatement disponibles, à la recherche d'un emploi à durée indéterminée et à temps plein.

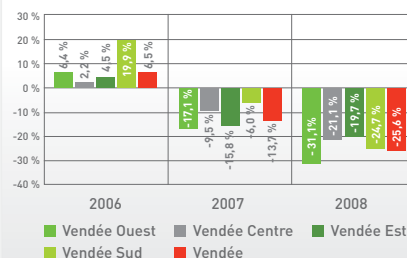
3 : Personnes à la recherche d'un emploi depuis plus d'un an.

La chute des constructions de logements s'accélère sous l'effet de la dégradation du contexte économique

La construction de logements s'est inscrite en net repli dans le bassin d'emploi Vendée Centre durant l'année passée (-21,1 %), comme d'ailleurs dans le reste du département. Cette évolution est venue marquer une importante amplification du mouvement de baisse des mises en chantiers qui avait déjà été amorcé en 2007 (-9,5 %). A cette époque, la contraction du marché de l'immobilier neuf avait essentiellement résulté de l'envolée des prix des biens. En 2008, ce phénomène a été davantage lié à la dégradation de la situation

financière des ménages et au durcissement des conditions d'octroi de crédit opéré par les banques. L'habitat collectif a été plus affecté que l'habitat individuel par ce nouveau recul de la construction de logements (respectivement -28,9 % et -19,4 %). Les résultats enregistrés dans la zone Centre ont suivi en cela la tendance observée sur l'ensemble de la Vendée, même si le différentiel mesuré sur cette partie du territoire départemental se révèle, toutefois, sensiblement moins prononcé.

Evolution des mises en chantier de logements par bassin d'emploi



Source : DRE Pays de la Loire.

Evolution des mises en chantier de logements

Année 2008	Constructions de logements		Evolution sur un an (en %)	
	Vendée Centre	Vendée	Vendée Centre	Vendée
Individuel	1.251	5.105	-19,4 %	-20,4 %
Collectif	244	724	-28,9 %	-49,2 %
Ensemble	1.495	5.829	-21,1 %	-25,6 %

Source : DRE Pays de la Loire.

Retrouvez toutes nos publications en ligne sur
www.vendee-expansion.fr

Vendée Expansion - 33 rue de l'Atlantique - BP 206 - 85005 LA ROCHE SUR YON CEDEX
 Tél. : 02 51 44 90 00 - Fax : 02 51 62 36 73 - contact@vendee-expansion.fr - Directeur Général : Jérôme Barrier

Création, rédaction, édition : Vendée Expansion - Service d'Observation et d'Information Economiques - Contact : Sébastien Martin
 Edition 2009 - Tirage : 1.000 exemplaires - Dépôt légal : novembre 2009

